



SE Electrónica S.A.

Corrientes 853 Rafaela Sta Fe
TE/FAX (03492) 504910 / 505720
Email : seelectronica@wilnet.com.ar
Web: www.seelectronica.com.ar

TERMINO	REFERENCIA	DESCRIPCIÓN
Plataforma A	PA	Plataforma 500 Kg.
Plataforma B	PB	Plataforma 250 Kg.
Plataforma C	PC	Vacante.
Plataforma D	PD	Vacante.
MEZCLADORA	ME-1	Mezcladora.
Tolva 0	TO-0	Tolva sobre molino.
Tolva 1	TO-1	Tolva sobre mezcladora.
Nivel 0	N0	Nivel en tolva TO-0.
Nivel 1	N1	Nivel en tolva TO-1.
Nivel 2	N2 /DBM	Nivel medio depósito bajo mezcladora 1.

MEDIDAS DE CORTE P-8100

MEDIDAS	VALORES en mm
CORTE	398 x 211
FRENTE	430 x 218
PROFUNDIDAD	200 (mínimo)

MEDIDAS CP-1220 / 1240

MEDIDAS	VALORES en mm
ANCHO	140
LARGO	92
ALTO	60

ENTRADAS DIGITALES (1 a 16)

IMPORTANTE:

- Todas las entradas del P-8100 deben ser tipo contacto seco (sin tensión).
- Para las entradas de retornos que provienen de campo (cuchillas mezcladora, tolvas, plataformas, niveles) se recomienda con las mismas excitar a un relay en tablero del P-8100 y con el contacto correspondiente excitar la entrada del P-8100. De ésta forma se evitan problemas de ruido eléctrico / daños por fallos en la instalación.

ENTRADA	TIPO	COMENTARIO
1	Llave	Habilitación proceso automático.
2	Llave	Reciclado
3	Switch	Habilitación descarga plataformas A.
4	Vacante	
5	Vacante	
6	Vacante	
7	Switch	Habilitación Llenado MEZCLADORA 1 .
8	Vacante	
9	Contacto nivel	Nivel medio deposito bajo mezcladora 1 (N2) ON = Nivel activo.
10	Pulsador	Reset alarma núcleos (pulsador externo (opcional)).
11	Pulsador	Reset alarma general.
12	Retorno	Retorno plataforma A cerrada (ON = cerrada).
13	Retorno	Retorno plataforma B cerrada (ON = cerrada).
14	Retorno	Retorno plataforma C cerrada (ON = cerrada).
15	Vacante	Retorno plataforma D cerrada (ON = cerrada).
16	Retorno	Cuchilla descarga MEZCLADORA 1 cerrada (ON = Cerrada).

ENTRADAS DIGITALES (17 a 32)

ENTRADA	TIPO	COMENTARIO
17	Contacto nivel	Nivel mínimo TOLVA 0 (N0) ON = Nivel activo.
18	Contacto nivel	Nivel mínimo TOLVA 1 (N1) ON = Nivel activo.
19	Vacante	Cuchilla descarga TOLVA 0 cerrada (ON = Cerrada).
20	Retorno	Cuchilla descarga TOLVA 1 cerrada (ON = Cerrada).
21	Vacante	
22	Retorno	Motor mezcladora en marcha (ON = motor en marcha) solo mímico en PC.
23	Vacante	
24	Vacante	
25	Vacante	
26	Vacante	
27	Vacante	
28	Vacante	
29	Vacante	
30	Vacante	
31	Vacante	
32	Vacante	

SALIDAS DIGITALES

SALIDA	TIPO	COMENTARIO
1 a 10	Dosificador	Comando dosificador plataforma A.
11-17	Dosificador	Comando dosificador plataforma B.
18-24		Vacantes.
25	Descarga	Comando descarga plataforma A.
26	Descarga	Comando descarga plataforma B.
27	Descarga	Comando descarga tolva TO-1 (ON = abre cuchilla).
28	Descarga	Comando descarga mezcladora 1 (ON = abre cuchilla).
29		Comando por tiempo temporizador 1 (usos varios).
30		Comando por tiempo temporizador 2 (usos varios).
31	Alarma	Alarma núcleos.
32	Alarma	Alarma general

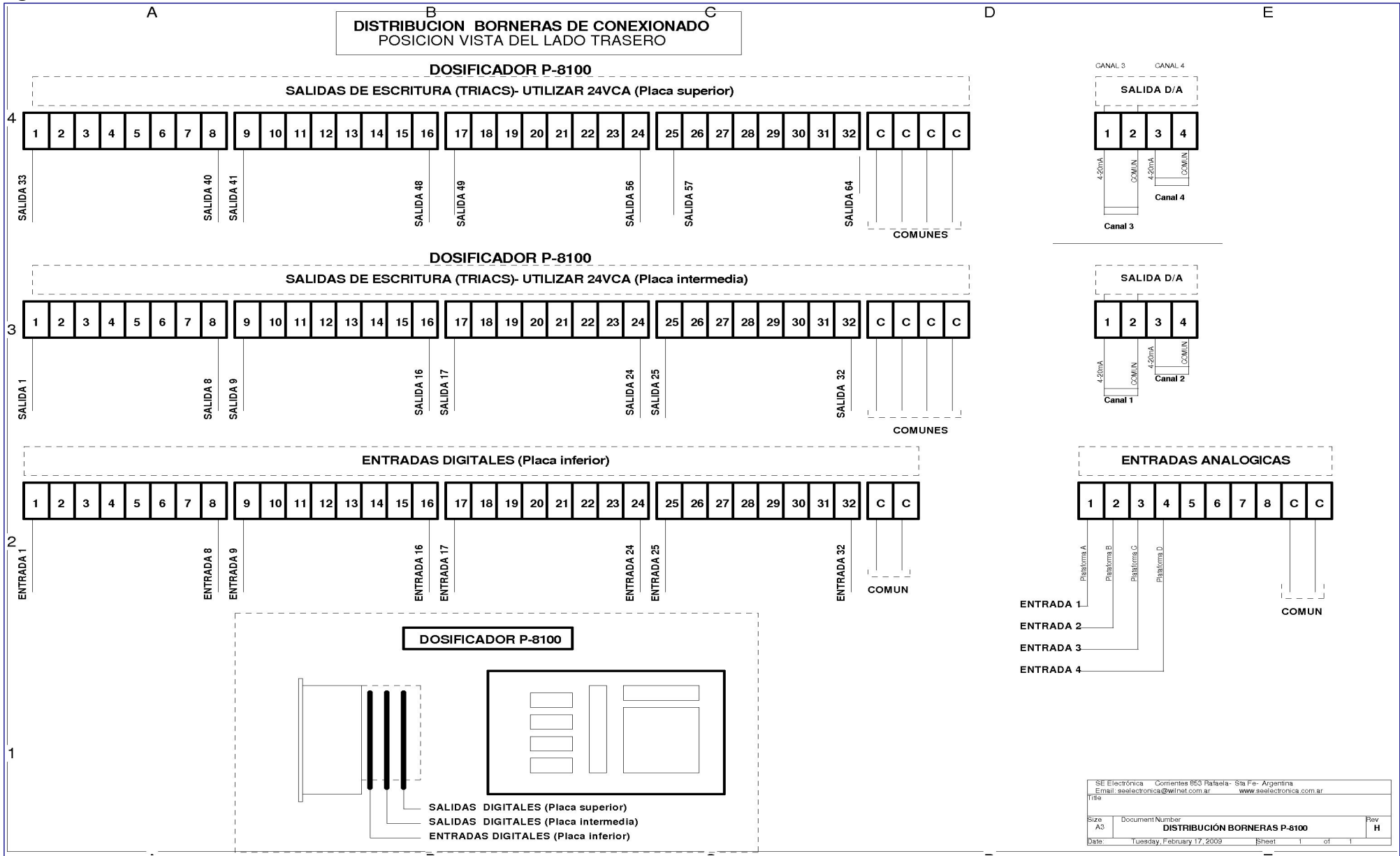
ENTRADAS ANALOGICAS

ENTRADA	TIPO	COMENTARIO
1	0-20mA	Plataforma A
2	0-20mA	Plataforma B
3	0-20mA	Plataforma C
4	0-20mA	Plataforma D

SALIDAS ANALOGICAS

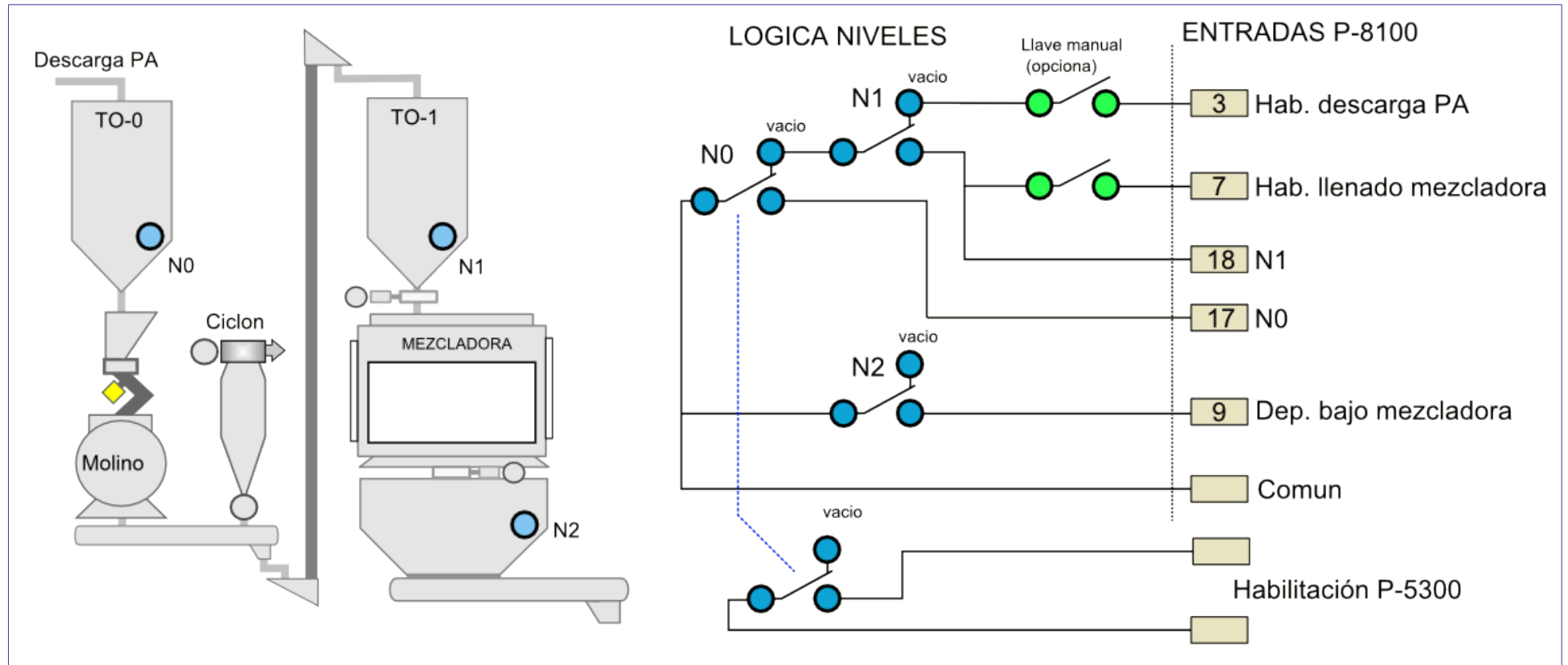
SALIDA	TIPO	COMENTARIO
1	4-20mA	Vacante.
2	4-20mA	Vacante.

Diagrama de conexiones P-8100



SE Electrónica - Comentes 853 Rafaela- Sta Fe- Argentina	
Email: seelectronica@winnet.com.ar www.seelectronica.com.ar	
File	
Size A3	Document Number
DISTRIBUCION BORNERAS P-8100	
Date: Tuesday, February 17, 2009	Sheet 1 of 1
	Rev H

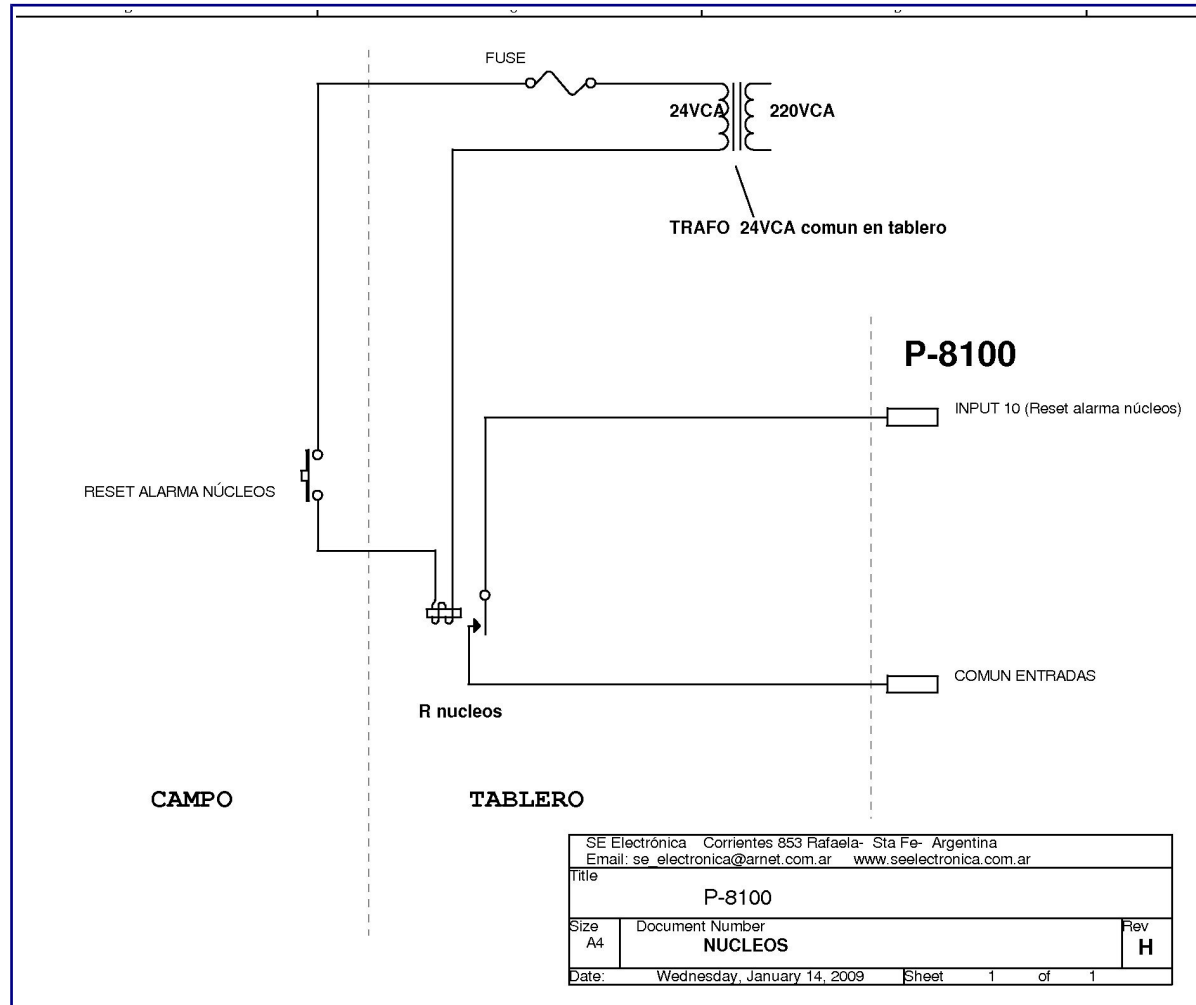
LOGICA NIVELES



NOTA:

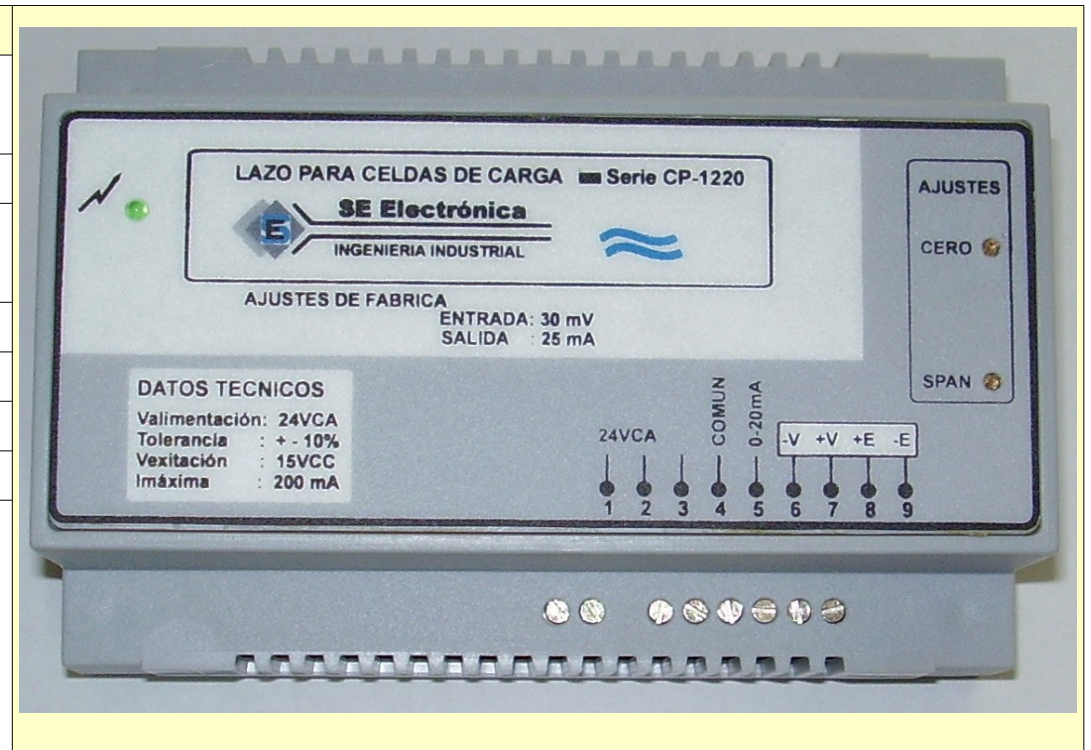
- Entrada 9 (N2) es opcional según necesidad de planta.

ALARMA NUCLEOS

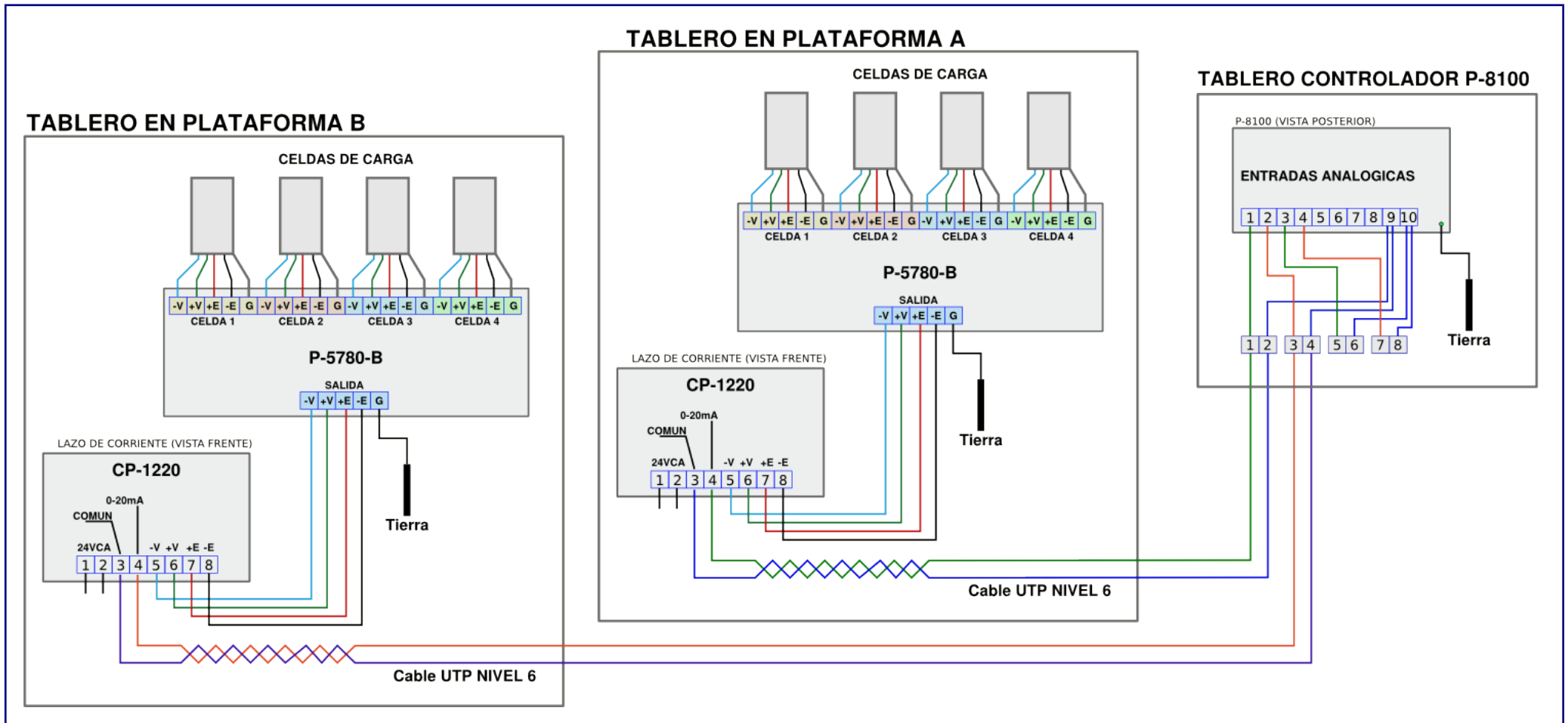


CONEXIONADO CP-1220

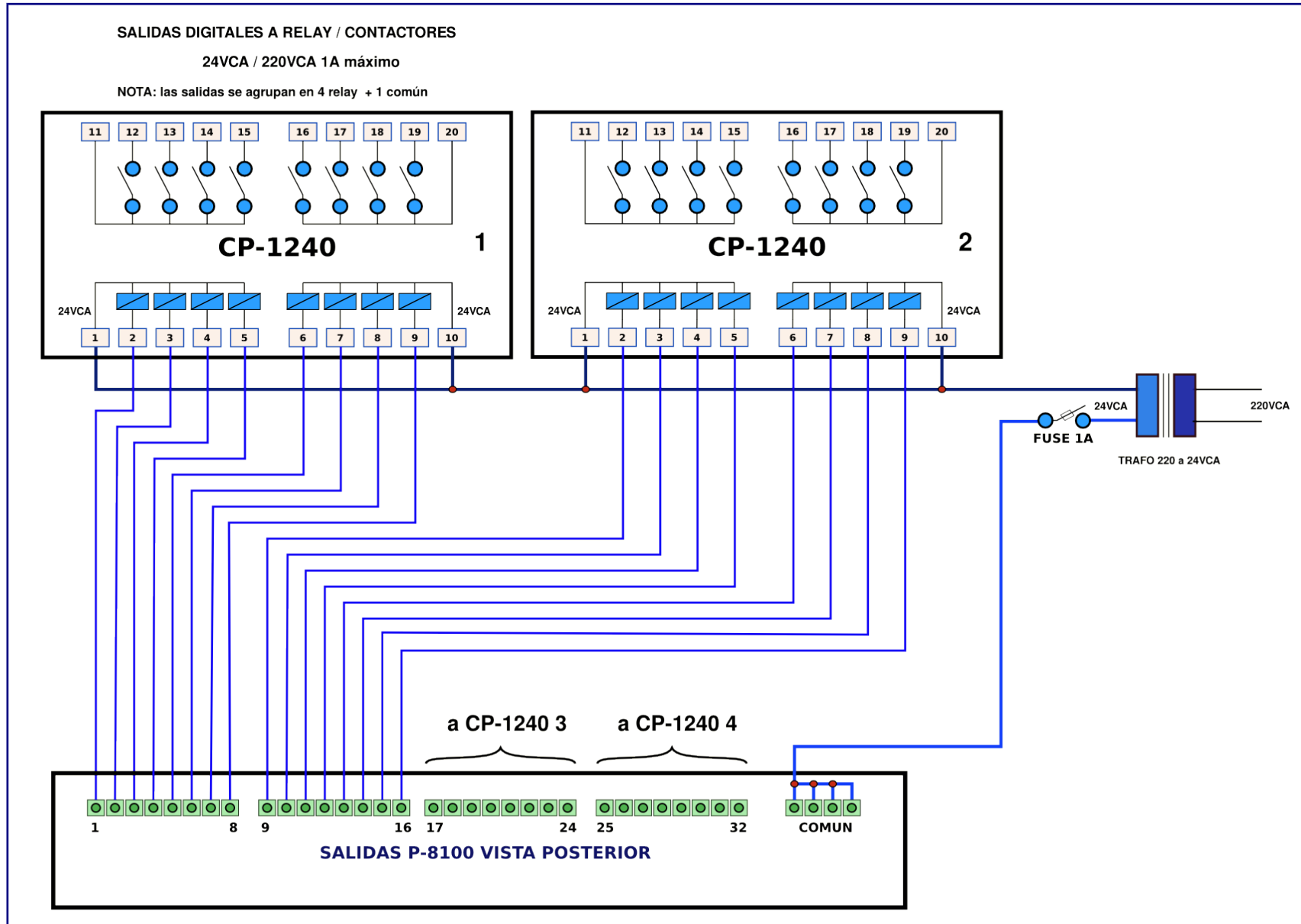
BORNE	CONEXION	COMENTARIO
1	Alimentación 24VCA	Utilizar cable separado del cable de señal.
2	Alimentación 24VCA	
3	Vacante	
4	SALIDA COMUN	Cable par trenzado tipo UTP con malla.
5	SALIDA 0-20mA	
6	-V	Señal celda (BLANCO)
7	+V	Señal celda (VERDE)
8	+E	Alimentación celda (ROJO)
9	-E	Alimentación celda (NEGRO)



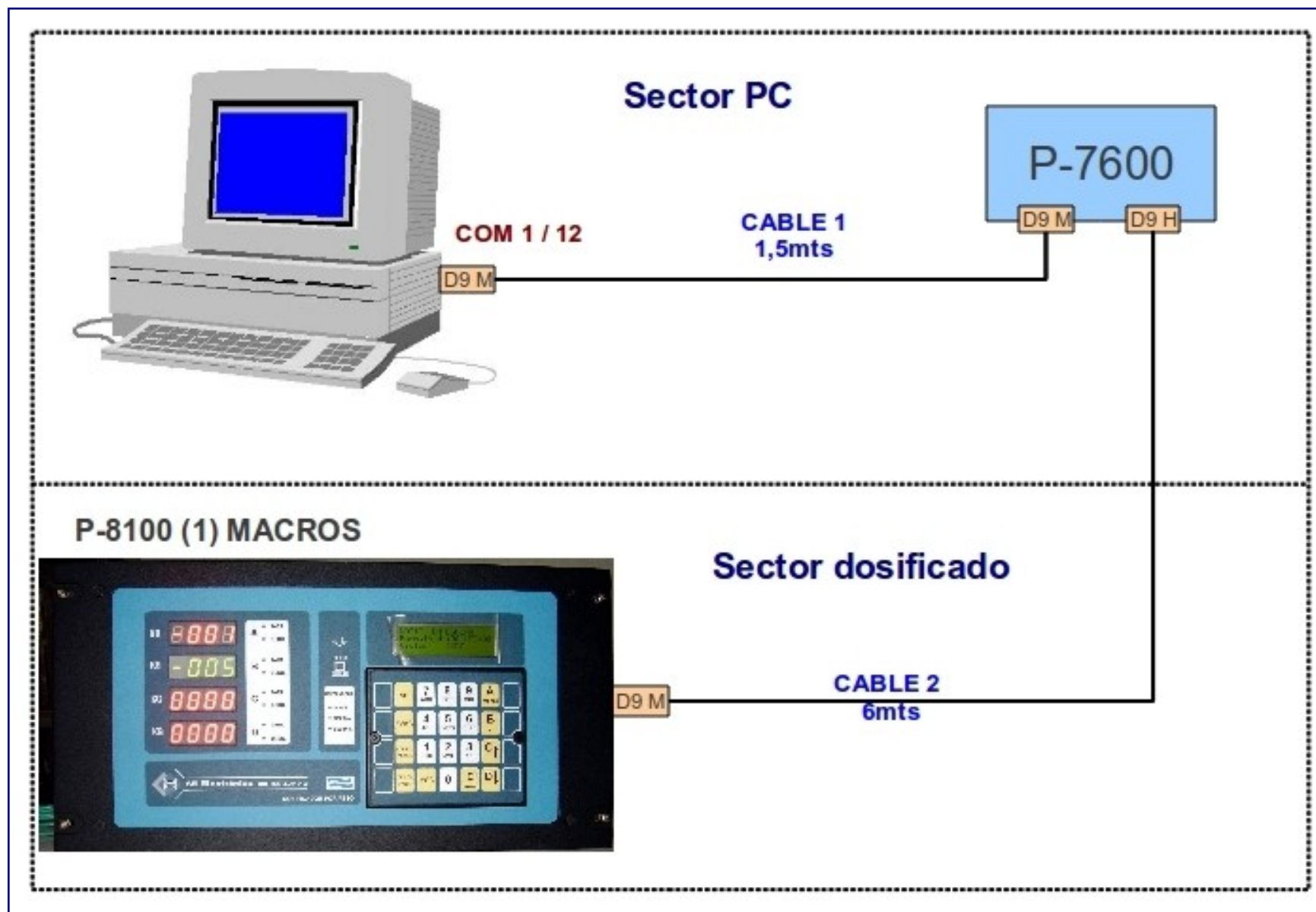
Conexión CELDAS DE CARGA / CP-1220 a P-8100



Conexión P-8100 / CP-1240



Conexión P-8100 a PC



Cables de comunicación

